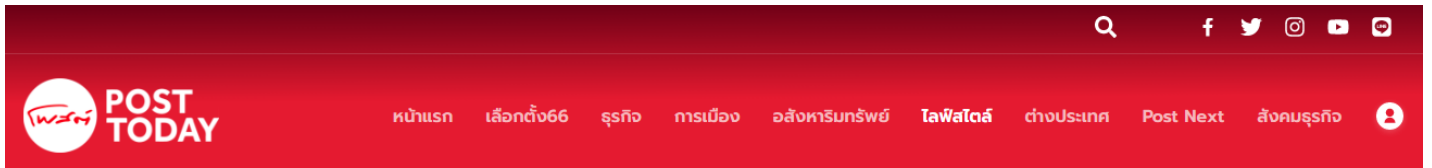


หัวข้อข่าว : กรุงเทพมหานคร ชี้ ประชาชนส่วนใหญ่ กังวลฝุ่น PM2.5 กระทบต่อสุขภาพ

วันที่เผยแพร่ผลสำรวจ : 18 มีนาคม 2566

ที่มา : [www.posttoday.com](http://www.posttoday.com)



หน้าแรก / TaWaToday



## กรุงเทพฯ โพลล์ ชี้ ประชาชนส่วนใหญ่ กังวลฝุ่น PM2.5 กระทบต่อสุขภาพ

📅 18 มีนาคม 2566

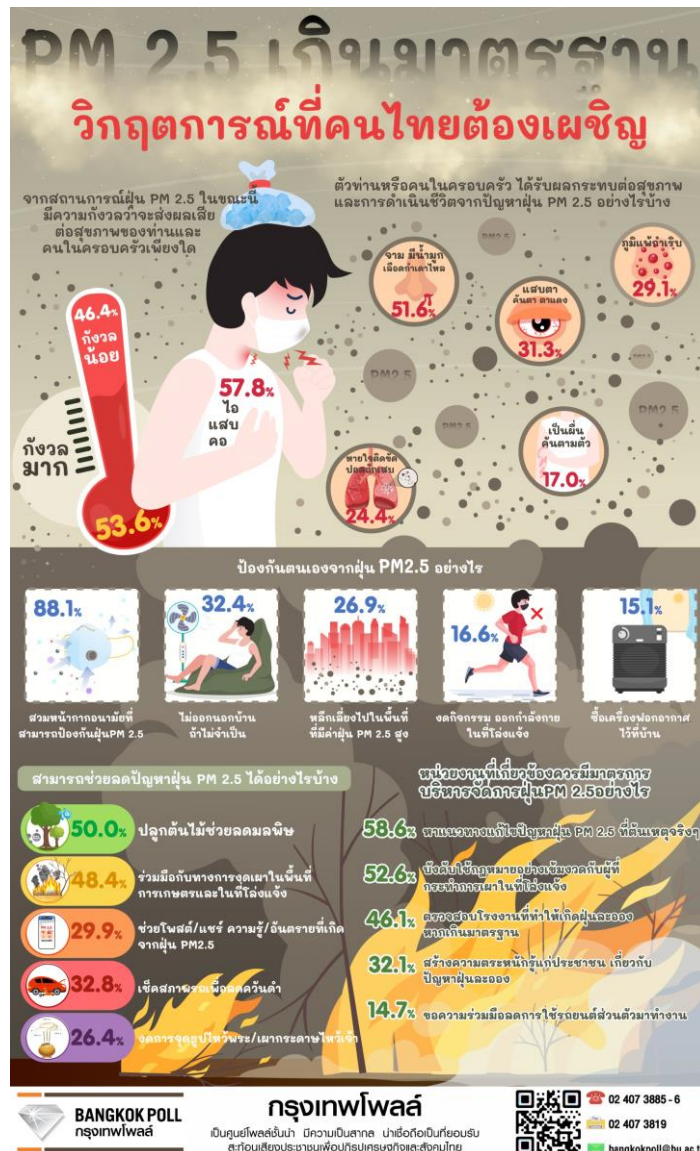
แชร์ [f](#) [t](#) [LINE](#)

กรุงเทพฯ โพลล์ เผยผลสำรวจประชาชนส่วนใหญ่ 53.6% กังวลฝุ่น PM 2.5 จะส่งผลเสียต่อสุขภาพของตนเอง และคนในครอบครัว 57.8% พบมีอาการไอ แสบคอ จี๋หน้างานแก้ปัญหาค่ต้นเหตุ

หัวข้อข่าว : กรุงเทพมหานคร ซึ่งประชาชนส่วนใหญ่ กังวลฝุ่น PM2.5 กระทบต่อสุขภาพ

วันที่เผยแพร่ผลสำรวจ : 18 มีนาคม 2566

ที่มา : www.posttoday.com



กรุงเทพฯ โดยมหาวิทยาลัยกรุงเทพ เผยผลสำรวจเรื่อง "PM2.5 เกินมาตรฐาน วิฤตการณ์ที่คนไทยต้องเผชิญ" โดยเมื่อสอบถามประชาชนว่าจากสถานการณ์ฝุ่น PM2.5 ในขณะนี้ มีความกังวลว่าจะส่งผลเสียต่อสุขภาพของท่านและคนในครอบครัวมากน้อยเพียงใด พบว่า ประชาชนส่วนใหญ่ 53.6% มีความกังวลมากถึงมากที่สุด ว่าสถานการณ์ฝุ่น PM2.5 ในขณะนี้ จะส่งผลเสียต่อสุขภาพของตนเองและคนในครอบครัว ขณะที่ 46.4% มีความกังวลน้อยถึงน้อยที่สุด

เมื่อถามว่าตัวท่านหรือคนในครอบครัว ได้รับผลกระทบต่อสุขภาพและการดำเนินชีวิตจากปัญหาฝุ่น PM 2.5 อย่างไรบ้าง โดย 3 อันดับแรก พบว่า ประชาชนส่วนใหญ่ 57.8% มีอาการไอ แสบคอ รองลงมา 51.6% มีอาการจาม มีน้ำมูก เลือดกำเดาไหล และ 31.3% มีอาการแสบตา คันตา ตาแดง

ทั้งนี้ วิธีที่ประชาชนประชาชนเลือกใช้ป้องกันตนเองจากฝุ่น PM 2.5 พบว่า ประชาชนส่วนใหญ่ 88.1% ใช้วิธีการสวมหน้ากากอนามัยที่สามารถป้องกันฝุ่น PM 2.5 รองลงมา ประชาชน 32.4% ระบุว่าไม่ออกนอกบ้านถ้าไม่จำเป็น และอีก 26.9% ระบุว่าหลีกเลี่ยง/งดไปในพื้นที่ที่มีค่าฝุ่น PM 2.5 สูง

หัวข้อข่าว : กรุงเทพฯโพลล์ ชี้ ประชาชนส่วนใหญ่ กังวลฝุ่น PM2.5 กระทบต่อสุขภาพ

วันที่เผยแพร่ผลสำรวจ : 18 มีนาคม 2566

ที่มา : [www.posttoday.com](http://www.posttoday.com)

ส่วนมาตรการบริหารจัดการฝุ่น PM 2.5 จากหน่วยงานที่เกี่ยวข้องควรมีนั้น ส่วนใหญ่ 58.6% ระบุว่าควรหาแนวทางแก้ไขปัญหาฝุ่น PM 2.5 ที่ต้นเหตุจริงๆ รองลงมา 52.6% ระบุว่า ควรบังคับใช้กฎหมายอย่างเข้มงวดกับผู้ที่กระทำการเผาในที่โล่งแจ้ง และ 46.1% ระบุว่าควรตรวจสอบโรงงานที่ทำให้เกิดฝุ่นละอองหากเกินมาตรฐาน

สุดท้ายเมื่อถามว่า ตัวท่านเองจะสามารถช่วยลดปัญหาฝุ่น PM 2.5 ได้อย่างไรบ้าง โดย 3 อันดับแรก พบว่า ประชาชน 50% ระบุว่า จะปลูกต้นไม้ช่วยลดมลพิษ รองลงมา 48.4% ระบุว่า จะร่วมมือกับทางราชการเผาในพื้นที่การเกษตรและในที่โล่งแจ้ง และ 29.9% ระบุว่า จะช่วยโพสต์/แชร์ ความรู้และอันตรายที่เกิดจากฝุ่น PM 2.5

ทั้งนี้ ผลสำรวจดังกล่าว มาจากความคิดเห็นของประชาชนทุกภูมิภาคทั่วประเทศ โดยการสุ่มสัมภาษณ์ทางโทรศัพท์ จากฐานข้อมูลของกรุงเทพฯโพลล์ และการลงพื้นที่เก็บข้อมูล ด้วยวิธีการสุ่มตัวอย่างแบบง่าย ดำเนินการสำรวจระหว่างวันที่ 13-15 มีนาคม 2566