

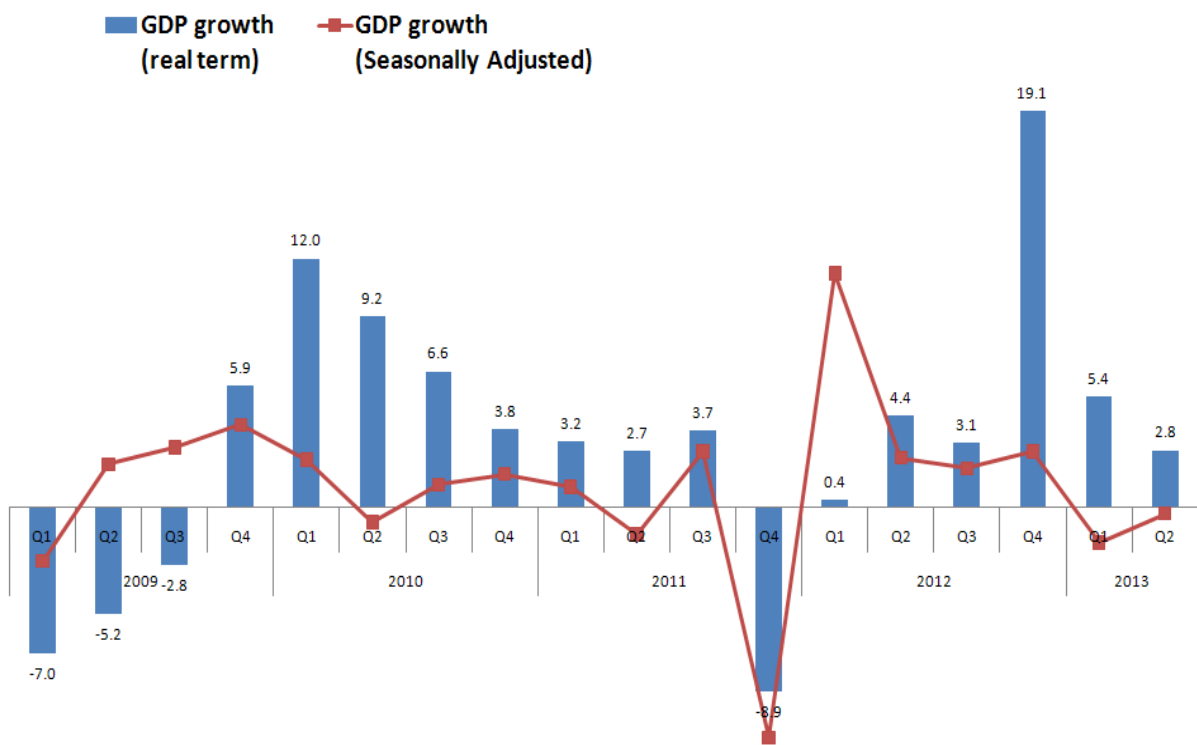
ความคิดเห็น ผอ.กรุงเทพโพลล์
เรื่อง “เศรษฐกิจปัจจุบันถดถอย หรือไม่ถดถอย”

นายกิตติศักดิ์ พรหมรัตน์ ผู้อำนวยการศูนย์วิจัยมหาวิทยาลัยกรุงเทพ (กรุงเทพโพลล์) แสดงความคิดเห็นเกี่ยวกับประเด็นเศรษฐกิจที่มีการถกเถียงกันว่า “เศรษฐกิจปัจจุบันถดถอย หรือไม่ถดถอย” ซึ่งก่อนอื่นต้องทำความเข้าใจกันก่อนว่า เศรษฐกิจถดถอยกับวิกฤติเศรษฐกิจเป็นคนละเรื่องกัน แต่ถ้าหากเศรษฐกิจถดถอยกินเวลานานเราอาจมองเป็นวิกฤติเศรษฐกิจก็ได้ การถดถอยทางเศรษฐกิจ(Recession) หรือเรียกภาษาชาวบ้านว่าเศรษฐกิจขาลง ส่วนด้านตรงข้ามของเศรษฐกิจช่วงนี้คือ เศรษฐกิจขยายตัว(Recovery) หรือเรียกว่าเศรษฐกิจขาขึ้น ซึ่งภาวะเศรษฐกิจทั้งสองด้านนี้นักเศรษฐศาสตร์เรียกรวมว่าวัฏจักรเศรษฐกิจ(Economic Cycle)

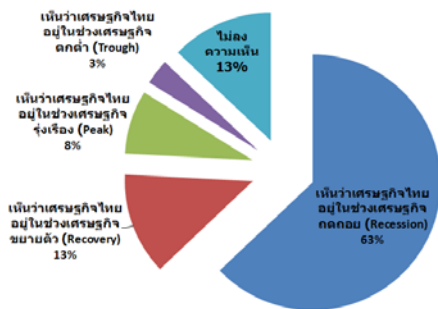
ที่นี้มาดูผลสำรวจความคิดเห็นนักเศรษฐศาสตร์จากองค์กรชั้นนำ 32 แห่ง จำนวน 62 คน ที่กรุงเทพโพลล์สำรวจเมื่อเดือนกรกฎาคมที่ผ่านมาโดยเมื่อถามว่า “สถานะเศรษฐกิจในปัจจุบันและที่จะเกิดขึ้นในระยะข้างหน้าท่านคิดว่าเศรษฐกิจไทยกำลังอยู่ในช่วงใดของวัฏจักรเศรษฐกิจ” พบว่าส่วนใหญ่ร้อยละ 63 เห็นว่าเศรษฐกิจไทยอยู่ในช่วงถดถอย รองลงมาร้อยละ 13 เห็นว่าอยู่ในช่วงขยายตัว ร้อยละ 8 เห็นว่าอยู่ในช่วงรุ่งเรือง (Peak) และร้อยละ 3 เห็นว่าอยู่ในช่วงตกต่ำ (Trough) ส่วนร้อยละ 13 ขอไม่ลงความเห็น

ในส่วนข้อมูลสำนักงานคณะกรรมการพัฒนาการเศรษฐกิจและสังคมแห่งชาติ (สศช.) หรือที่เราเรียกกันว่าสภาพพัฒนาฯ นั้น อยากให้ดูข้อมูล 2 ส่วนประกอบกันไป คือ อัตราการขยายตัวจีดีพีที่แท้จริง (real term) กับอัตราการขยายตัวของจีดีพีที่ปรับเอาปัจจัยฤดูกาลออก (การขยายตัวเศรษฐกิจในแต่ละปีส่วนหนึ่งจะขึ้นลงตามฤดูกาลยกตัวอย่างเช่น การส่งออกข้าวในแต่ละเดือนจะมีจำนวนที่แตกต่างกันคือช่วงหลักฤดูเก็บเกี่ยวก็จะมีส่งออกข้าวมากแต่ช่วงที่กำลังเพาะปลูกก็จะมีส่งออกข้าวน้อย ดังนั้นจึงใช้วิธีการทางสถิติปรับเอาปัจจัยฤดูกาลออก) ทั้งนี้ นับจากวิกฤติแฮมเบอร์เกอร์ในปี 2009 ที่ทำให้จีดีพีในปีนั้นติดลบ 3 ไตรมาสรวด แต่หลังจากนั้นเศรษฐกิจไทยก็มีการขยายตัวมาตลอดและมาติดลบอีกครั้งในไตรมาส 4 ปี 2011 ซึ่งเป็นปีที่เกิดน้ำท่วมใหญ่ แต่เศรษฐกิจก็ยังขยายตัวอย่างต่อเนื่องหลังจากนั้น แม้กระทั่งไตรมาสสุดท้ายก็ยังขยายตัวร้อยละ 2.8 ขณะที่จีดีพีปรับฤดูกาลโดยปกติในแต่ละปีจะมีการขยายตัวติดลบแค่ 1 ไตรมาส (ยกเว้นปีที่ถูกน้ำท่วมใหญ่) หรือไม่มีเลย แต่ในปีนี้จีดีพีปรับฤดูกาลมีการติดลบติดต่อกัน 2 ไตรมาสรวดซึ่งแตกต่างจากรูปแบบของการขยายตัวในปีก่อนๆ อีกทั้งลักษณะการเติบโตของจีดีพีมีแนวโน้มลดลงนับจากปี 2010

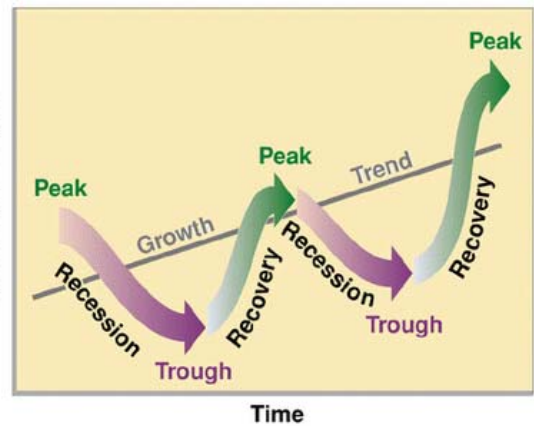
ดังนั้นจึงสามารถสรุปได้ว่า (1) เศรษฐกิจไทยอยู่ในภาวะถดถอยในลักษณะชะลอตัวไม่ใช่หดตัว (2) การถดถอยที่เกิดขึ้นเป็นเพียงการถดถอยตามวัฏจักรเศรษฐกิจไม่ใช่การถดถอยที่จะนำไปสู่วิกฤติเศรษฐกิจ (3) การถดถอยที่เกิดขึ้นจะกินเวลาสั้นหรือยาวข้อมูลจีดีพีในไตรมาส 3 ของปีนี้ น่าจะบอกได้



สถานะเศรษฐกิจในปัจจุบันและที่จะเกิดขึ้นในระยะข้างหน้า
 ท้าคิดว่าเศรษฐกิจใหม่กำลังอยู่ในช่วงใดของวัฏจักรเศรษฐกิจ



Level of real output



ศูนย์วิจัยมหาวิทยาลัยกรุงเทพ (กรุงเทพโพลล์) โทร. 02-350-3500 ต่อ 1770, 1776 มือถือ 084-699-0580

E-mail: bangkokpoll@bu.ac.th Website: <http://bangkokpoll.bu.ac.th>

Twitter : http://twitter.com/bangkok_poll