

หัวข้อข่าว : กรุงเทพโพลล์: คนไทยกับการท่องเที่ยวช่วงปีใหม่

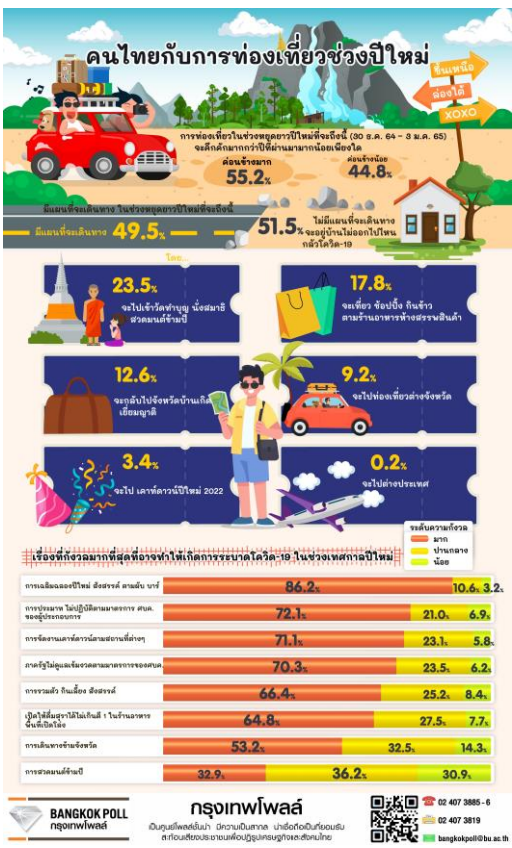
วันที่เผยแพร่ผลสำรวจ : 29 ธันวาคม 2564

ที่มา : www.ryt9.com

กรุงเทพโพลล์: คนไทยกับการท่องเที่ยวช่วงปีใหม่



ข่าวผลสำรวจ Wednesday December 29, 2021 10:14 – กรุงเทพโพลล์



ผลสำรวจเรื่อง ?คนไทยกับการท่องเที่ยวช่วงปีใหม่?

ประชาชนส่วนใหญ่ร้อยละ 55.2 เชื่อการท่องเที่ยวในช่วงปีใหม่จะคึกคักมากที่สุด เมื่อเทียบกับปีที่ผ่านมา

แต่ส่วนใหญ่ร้อยละ 51.5 ไม่มีแผนที่จะเดินทาง จะอยู่บ้านไม่ออกไปไหน กลัวโควิด-19

ขณะที่ร้อยละ 49.5 มีแผนที่จะเดินทาง โดยร้อยละ 23.5 ไปเข้าวัดทำบุญ นั่งสมาธิ สวดมนต์ข้ามปี และร้อยละ 17.8 จะเที่ยว ช้อปปิ้ง ตามห้างสรรพสินค้า

ส่วนเรื่องที่ยังกังวลมากที่สุดที่อาจทำให้เกิดการระบาดโควิด-19 ในช่วงเทศกาลปีใหม่นี้คือ

หัวข้อข่าว : กรุงเทพโพลล์: คนไทยกับการท่องเที่ยวช่วงปีใหม่

วันที่เผยแพร่ผลสำรวจ : 29 ธันวาคม 2564

ที่มา : www.ryt9.com

การเฉลิมฉลองปีใหม่ สังสรรค์ ตามผับ บาร์ ต่างๆ คิดเป็นร้อยละ 86.2

กรุงเทพโพลล์โดยมหาวิทยาลัยกรุงเทพสำรวจความคิดเห็นประชาชนเรื่อง ?คนไทยกับการท่องเที่ยวช่วงปีใหม่? โดยเก็บข้อมูลจากประชาชนทั่วประเทศ จำนวน 1,117 คน พบว่า ประชาชนส่วนใหญ่ร้อยละ 55.2 เห็นว่าการท่องเที่ยวในช่วงหยุดยาวปีใหม่ที่จนถึงนี้จะคึกคักมากถึงมากที่สุด เมื่อเทียบกับปีที่ผ่านมา ขณะที่ร้อยละ 44.8 เห็นว่าจะคึกคักน้อยถึงน้อยที่สุด

เมื่อถามว่า ?มีแผนที่จะเดินทาง ในช่วงหยุดยาวปีใหม่ที่จนถึงนี้หรือไม่? ส่วนใหญ่ร้อยละ 51.5 ไม่มีแผนที่จะเดินทาง จะอยู่บ้านไม่ออกไปไหน กลัวโควิด-19 ขณะที่ร้อยละ 49.5 มีแผนที่จะเดินทาง โดยในจำนวนนี้ร้อยละ 23.5 จะไปเข้าวัดทำบุญ นั่งสมาธิ สวดมนต์ข้ามปี รองลงมาร้อยละ 17.8 จะเที่ยว ช้อปปิ้ง กินข้าว ตามร้านอาหาร / ห้างสรรพสินค้า และร้อยละ 12.6 จะกลับไปจังหวัดบ้านเกิด / เยี่ยมญาติ

ส่วนเรื่องที่กำลังวุ่นวายที่สุดที่อาจทำให้เกิดการระบาดโควิด-19 ในช่วงเทศกาลปีใหม่คือ การเฉลิมฉลองปีใหม่ สังสรรค์ ตามผับ บาร์ ต่างๆ คิดเป็นร้อยละ 86.2 รองลงมาคือ การประมาท ไม่ปฏิบัติตามมาตรการ ศบค. ของผู้ประกอบการ คิดเป็นร้อยละ 72.1 การจัดงานเคาท์ดาวน์ตามสถานที่ต่างๆ คิดเป็นร้อยละ 71.1 ภาครัฐไม่ดูแลอย่างเข้มงวดตามมาตรการของ ศบค. คิดเป็นร้อยละ 70.3 และการรวมตัวกินเลี้ยง สังสรรค์ คิดเป็นร้อยละ 66.4

โดยมีรายละเอียดดังต่อไปนี้

1. ความเห็นต่อการท่องเที่ยวในช่วงหยุดยาวปีใหม่ที่จนถึงนี้ (30 ธ.ค. 64 ? 3 ม.ค. 65) จะคึกคักมากกว่าปีที่ผ่านมาอย่างน้อยเพียงใด

ค่อนข้างมากถึงมากที่สุด	ร้อยละ	55.2
(โดยแบ่งเป็น ค่อนข้างมาก ร้อยละ 49.3 และมากที่สุด ร้อยละ 5.9)		
ค่อนข้างน้อยถึงน้อยที่สุด	ร้อยละ	44.8
(โดยแบ่งเป็น ค่อนข้างน้อย ร้อยละ 40.5 และน้อยที่สุด ร้อยละ 4.3)		

2. ข้อคำถาม ?มีแผนที่จะเดินทาง ในช่วงหยุดยาวปีใหม่ที่จนถึงนี้?

มีแผนที่จะเดินทาง โดย	ร้อยละ	49.5
(ตอบได้มากกว่า 1 ข้อ)		
จะไปเข้าวัดทำบุญ นั่งสมาธิ สวดมนต์ข้ามปี	ร้อยละ	23.5
จะเที่ยว ช้อปปิ้ง กินข้าว ตามร้านอาหาร	ร้อยละ	17.8

ห้างสรรพสินค้า

จะกลับไปจังหวัดบ้านเกิด / เยี่ยมญาติ	ร้อยละ	12.6
จะไปท่องเที่ยวต่างจังหวัด	ร้อยละ	9.2
จะไป เคาท์ดาวน์ปีใหม่ 2022	ร้อยละ	3.4

หัวข้อข่าว : กรุงเทพโพลล์: คนไทยกับการท่องเที่ยวช่วงปีใหม่

วันที่เผยแพร่ผลสำรวจ : 29 ธันวาคม 2564

ที่มา : www.ryt9.com

	จะไปต่างประเทศ	ร้อยละ	ร้อยละ	ร้อยละ	ร้อยละ
ไม่มีแผนที่จะเดินทาง จะอยู่บ้านไม่ออกไปไหน	กสัวโควิด-19	ร้อยละ	51.5		
3. เรื่องที่กังวลมากที่สุดที่อาจทำให้เกิดการระบาดโควิด-19 ในช่วงเทศกาลปีใหม่					
เรื่อง	มาก				
(ร้อยละ)	ปานกลาง				
(ร้อยละ)	น้อย				
(ร้อยละ)	รวม				
(ร้อยละ)					
การเฉลิมฉลองปีใหม่	สังสรรค์ ตามับ บาร์ ต่างๆ	86.2	10.6	3.2	100.0
การประมาท	ไม่ปฏิบัติตามมาตรการ ศบค. ของผู้ประกอบการ	72.1	21.0	6.9	100.0
การจัดงานเคาท์ดาวน์ตามสถานที่ต่างๆ		71.1	23.1	5.8	100.0
ภาครัฐไม่ดูแลอย่างเข้มงวดตามมาตรการของ ศบค.		70.3	23.5	6.2	100.0
การรวมตัว	กินเลี้ยง สังสรรค์	66.4	25.2	8.4	100.0
เปิดให้ดื่มสุราได้ไม่เกินตี 1 ในร้านอาหาร	พื้นที่เปิดโล่ง	64.8	27.5	7.7	100.0
การเดินทางข้ามจังหวัด		53.2	32.5	14.3	100.0
การสวมหน้ากากอนามัย		32.9	36.2	30.9	100.0

กรุงเทพโพลล์ โทร. 02-407-3888 ต่อ 2897,2898

E-mail: bangkokpoll@bu.ac.th Website: <http://bangkokpoll.bu.ac.th>

Twitter: http://twitter.com/bangkok_poll

รายละเอียดในการสำรวจ

วัตถุประสงค์ในการสำรวจ

- 1) เพื่อสะท้อนความเห็นต่อการท่องเที่ยวในช่วงหยุดยาวปีใหม่ที่จะถึงนี้ จะศึกษากันน้อยเพียงใด
 - 2) เพื่อต้องการทราบถึงแผนที่จะเดินทาง ในช่วงหยุดยาวปีใหม่ที่จะถึงนี้
 - 3) เพื่อสะท้อนถึงเรื่องกังวลที่อาจทำให้เกิดการระบาดโควิด-19 ในช่วงเทศกาลปีใหม่
- ประชากรที่สนใจศึกษา

การสำรวจใช้การสุ่มตัวอย่างจากประชาชนทุกภูมิภาคทั่วประเทศ โดยการสุ่มสัมภาษณ์ทางโทรศัพท์จากฐานข้อมูล

ความคลาดเคลื่อน (Margin of Error)

การประมาณการขนาดตัวอย่างมีขอบเขตของความคลาดเคลื่อน ? 3 ที่ระดับความเชื่อมั่น 95%

วิธีการรวบรวมข้อมูล

ใช้การสัมภาษณ์ทางโทรศัพท์ (Enumeration by telephone) โดยเครื่องมือที่ใช้ในการเก็บข้อมูลเป็นแบบสอบถาม

ระยะเวลาในการเก็บข้อมูล : 17-21 ธันวาคม 2564

วันที่เผยแพร่ผลการสำรวจ : 29 ธันวาคม 2564

หัวข้อข่าว : กรุงเทพโพลล์: คนไทยกับการท่องเที่ยวช่วงปีใหม่

วันที่เผยแพร่ผลสำรวจ : 29 ธันวาคม 2564

ที่มา : www.ryt9.com

ตารางข้อมูลประชากรศาสตร์			
	จำนวน	ร้อยละ	
เพศ			
	ชาย	523	46.8
	หญิง	594	53.2
รวม	1,117	100.0	
อายุ			
	18 ? 30 ปี	89	8.0
	31 ? 40 ปี	144	12.9
	41 ? 50 ปี	278	24.9
	51 ? 60 ปี	319	28.5
	61 ปีขึ้นไป	287	25.7
รวม	1,117	100.0	
การศึกษา			
	ต่ำกว่าปริญญาตรี	657	58.8
	ปริญญาตรี	362	32.4
	สูงกว่าปริญญาตรี	98	8.8
รวม	1,117	100.0	
อาชีพ			
	ลูกจ้างรัฐบาล	122	10.9
	ลูกจ้างเอกชน	212	19.0
	ค้าขาย/ ทำงานส่วนตัว/ เกษตรกร	441	39.4
	เจ้าของกิจการ/ นายจ้าง	60	5.4
	พ่อบ้าน/ แม่บ้าน/ เกษียณอายุ	229	20.5
	นักเรียน/ นักศึกษา	22	2.0
	ว่างงาน	31	2.8
รวม	1,117	100.0	

ที่มา: ศูนย์วิจัยกรุงเทพโพลล์