

หัวข้อข่าว : ผลสำรวจเรื่อง "ความเดือดร้อนของประชาชน ต่อการใช้บริการรถเมลล์ไทย"

วันที่เผยแพร่ผลสำรวจ : 25 มิถุนายน 2565

ที่มา : <http://www.acnews.net/>

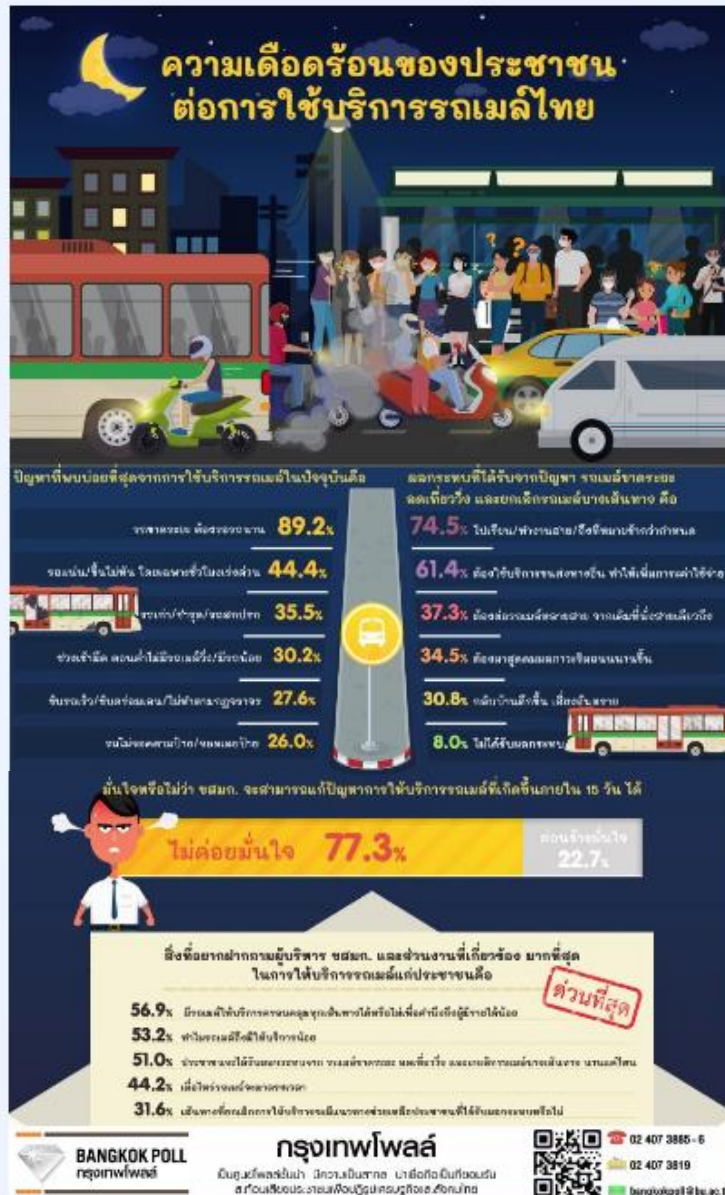


หน้าหลัก เศรษฐกิจ/การเงิน/กองทุน การตลาด/ไอที/ยานยนต์ โลฟิสต์/ท่องเที่ยว/กีฬา คุณภาพชีวิต/ประชาสัมพันธ์ ทวีออนไลน์ ติดต่อเรา

### การศึกษา-สิ่งแวดล้อม-สาธารณสุข



## ผลสำรวจเรื่อง "ความเดือดร้อนของประชาชน ต่อการใช้บริการรถเมลล์ไทย"



หัวข้อข่าว : ผลสำรวจเรื่อง "ความเดือดร้อนของประชาชน ต่อการใช้บริการรถเมล์ไทย"

วันที่เผยแพร่ผลสำรวจ : 25 มิถุนายน 2565

ที่มา : <http://www.acnews.net/>

ปัจจุบันผู้ใช้รถเมล์ส่วนใหญ่ร้อยละ 89.2 พบเจอกับปัญหา รถเมล์ขาดระยะ ต้องรอรถนาน ร้อยละ 75.4 ระบุว่าจาก ปัญหารถเมล์ขาดระยะ ลดเที่ยววิ่ง และยกเลิกสายรถเมล์ บางเส้นทาง ทำให้ไปเรียน/ทำงานสาย/ถึงที่หมายช้ากว่า กำหนด ทั้งนี้ร้อยละ 77.3 ไม่ค่อยมั่นใจว่า ขสมก. จะสามารถ แก้ปัญหาการให้บริการรถเมล์ที่เกิดขึ้นภายใน 15 วัน ได้ ส่วนร้อยละ 56.9 อยากฝากถามผู้บริหาร ขสมก. และส่วน งานที่เกี่ยวข้องว่า จะมีรถเมล์ให้บริการครอบคลุมทุกเส้นทางได้หรือไม่เพื่อบำบัดถึงผู้มีรายได้น้อย

กรุงเทพโพลล์ โดยมหาวิทยาลัยกรุงเทพ สำรวจความเห็น ประชาชนเรื่อง “ความเดือดร้อนของประชาชน ต่อการใช้ บริการรถเมล์ไทย” โดยเก็บข้อมูลจากประชาชนในกรุงเทพ และปริมณฑลที่ใช้บริการรถเมล์ จำนวน 1,151 คน เมื่อวันที่ 17-21 มิถุนายน ที่ผ่านมาพบว่า

ปัญหาที่ประชาชนส่วนใหญ่ร้อยละ 89.2 พบจากการใช้บริการ รถเมล์ในปัจจุบันคือ รถขาดระยะ ต้องรอรถนาน รองลงมาร้อยละ 44.4 คือ รถแน่น/ขึ้นไม่ทัน โดยเฉพาะช่วงชั่วโมงเร่งด่วน และร้อยละ 35.5 คือ รถเก่า/ชำรุด/รถสกปรก

ทั้งนี้ผลกระทบต่อประชาชนส่วนใหญ่ร้อยละ 75.4 ได้รับจากปัญหา รถเมล์ขาดระยะ ลดเที่ยววิ่ง และยกเลิกสายรถเมล์บางเส้นทาง คือ ไปเรียน/ทำงานสาย/ถึงที่หมายช้ากว่ากำหนด รองลงมาร้อยละ 61.4 คือ ต้องใช้บริการขนส่งทางอื่น ทำให้เพิ่มภาระค่าใช้จ่าย และร้อยละ 37.3 คือ ต้องต่อรถเมล์หลายสาย จากเดิมที่นั่งสาย เดียวถึง

เมื่อถามว่า “มั่นใจหรือไม่ว่า ขสมก. จะสามารถแก้ปัญหาการ ให้บริการรถเมล์ที่เกิดขึ้นภายใน 15 วัน ได้” ประชาชนส่วนใหญ่ร้อยละ 77.3 ระบุว่าไม่ค่อยมั่นใจถึงไม่มั่นใจเลย ขณะที่ร้อยละ 22.7 ระบุว่า ค่อนข้างมั่นใจถึงมั่นใจ

ส่วนสิ่งที่อยากฝากถามผู้บริหาร ขสมก. และส่วนงานที่เกี่ยวข้อง มากที่สุดในการให้บริการรถเมล์แก่ประชาชนมากที่สุดร้อยละ 56.9 คือ มีรถเมล์ให้บริการครอบคลุมทุกเส้นทางได้หรือไม่เพื่อบำบัดถึงผู้มีรายได้น้อย รองลงมาร้อยละ 53.2 คือ ทำไมรถเมล์ถึง มีให้บริการน้อย และร้อยละ 51.0 คือ ประชาชนจะได้รับผลกระทบ จากปัญหารถเมล์ขาดระยะ ลดเที่ยววิ่ง และยกเลิกสายรถเมล์บาง เส้นทาง นานแค่ไหน

หัวข้อข่าว : ผลสำรวจเรื่อง "ความเดือดร้อนของประชาชน ต่อการใช้บริการรถเมล์ไทย"

วันที่เผยแพร่ผลสำรวจ : 25 มิถุนายน 2565

ที่มา : <http://www.acnews.net/>

### โดยมีรายละเอียดดังต่อไปนี้

#### 1. ปัญหาที่พบบ่อยที่สุดจากการใช้บริการรถเมล์ในปัจจุบัน คือเรื่องใด (เลือกตอบได้มากกว่า 1 คำตอบ)

รถขาดระยะฯ ต้องรอรถนาน ร้อยละ 89.2

รถแน่น/ขึ้นไม่ทัน โดยเฉพาะชั่วโมงเร่งด่วน ร้อยละ 44.4

รถเก่า/ชำรุด/รถสกปรก ร้อยละ 35.5

ช่วงเข้ามิด ตอนค่ำไม่มีรถเมล์วิ่ง/มีรถน้อย ร้อยละ 30.2

ขับรถเร็ว/ขับคร่อมเลน/ไม่ทำตามกฎจราจร ร้อยละ 27.6

รถไม่จอดตามป้าย/จอดเลยป้าย ร้อยละ 26.0

พนักงานไม่สุภาพ ร้อยละ 16.0

สายรถเมล์ที่ใช้ประจำยกเลิกบริการ ร้อยละ 10.8

อื่นๆ อาทิ ค่าโดยสารแพงขึ้น ปล่อยควันดำ เครื่องสแกนบัตร สวัสดิการแห่งรัฐใช้

ไม่ค่อยได้ ฯลฯ ร้อยละ 0.9

#### 2. ผลกระทบที่ได้รับจากปัญหา รถเมล์ขาดระยะฯ ลดเที่ยววิ่ง และยกเลิกสายรถเมล์บางเส้นทาง คือ(เลือกตอบได้มากกว่า 1 คำตอบ)

ไปเรียน/ทำงานสาย/ถึงที่หมายช้ากว่ากำหนด ร้อยละ 74.5

ต้องใช้บริการขนส่งทางอื่น ทำให้เพิ่มภาระค่าใช้จ่าย ร้อยละ 61.4

ต้องต่อรถเมล์หลายสาย จากเดิมที่นั่งสายเดียวถึง ร้อยละ 37.3

ต้องมาสูดดมมลภาวะริมถนนนานขึ้น ร้อยละ 34.5

กลับบ้านดึกขึ้น เสี่ยงอันตราย ร้อยละ 30.8

อื่นๆ อาทิ ต้องตื่นเช้ากว่าเดิม ต้องเดินกลับบ้าน ไม่รู้ว่าสายไหน ยกเลิกบ้าง ฯลฯ ร้อยละ 0.8

ไม่ได้รับผลกระทบ ร้อยละ 8.0

หัวข้อข่าว : ผลสำรวจเรื่อง "ความเดือดร้อนของประชาชน ต่อการใช้บริการรถเมล์ไทย"

วันที่เผยแพร่ผลสำรวจ : 25 มิถุนายน 2565

ที่มา : <http://www.acnews.net/>

### 3. มั่นใจหรือไม่ว่า ขสมก. จะสามารถแก้ปัญหาการให้บริการรถเมล์ที่เกิดขึ้นภายใน 15 วัน ได้

ค่อนข้างมั่นใจถึงมั่นใจ ร้อยละ 22.7

(โดยแบ่งเป็น ค่อนข้างมั่นใจ ร้อยละ 17.1 และมั่นใจ ร้อยละ 5.6 )

ไม่ค่อยมั่นใจถึงไม่มั่นใจเลย ร้อยละ 77.3

(โดยแบ่งเป็น ไม่ค่อยมั่นใจ ร้อยละ 44.8 และไม่มั่นใจเลย ร้อยละ 32.5 )

### 4. สิ่งที่ยากฝากรถามผู้บริหาร ขสมก. และส่วนงานที่เกี่ยวข้อง มากที่สุดในการให้บริการรถเมล์แก่ประชาชนคือ (เลือกตอบได้มากกว่า 1 คำตอบ)

มีรถเมล์ให้บริการครอบคลุมทุกเส้นทางได้หรือไม่เพื่อคำนึงถึงผู้มีรายได้น้อย ร้อยละ 56.9

ทำไมรถเมล์ถึงมีให้บริการน้อย ร้อยละ 53.2

ประชาชนจะได้รับผลกระทบจากปัญหารถเมล์ขาดระยะ ลดเที่ยววิ่ง และยกเลิกสาย

รถเมล์บางเส้นทาง นานแค่ไหน ร้อยละ 51.0

เมื่อไหร่รถเมล์จะมาตรงเวลา ร้อยละ 44.2

เส้นทางที่ยกเลิกบริการจะมีแนวทางช่วยเหลือประชาชนที่ได้รับผลกระทบหรือไม่ ร้อยละ 31.6

อื่นๆ อาทิ จะมีรถเมล์ฟรีอีกไหม ทำไมรถเมล์ไม่ค่อยจอดป้าย ไม่รับผู้โดยสาร

ทำไมบอกหมดระยะทั้งที่บอกว่าไปสุดสาย ทำไมรถเก่า ปล่อยควั่นดำ

ยังมีวิ่งอยู่อีก ฯลฯ ร้อยละ 4.9

หัวข้อข่าว : ผลสำรวจเรื่อง "ความเดือดร้อนของประชาชน ต่อการใช้บริการรถเมล์ไทย"

วันที่เผยแพร่ผลสำรวจ : 25 มิถุนายน 2565

ที่มา : <http://www.acnews.net/>