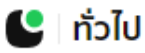


หัวข้อข่าว : ประชาชนโอตดรเมล์ ขสมก.ขาดระยะส่งผลไปเรียน/ทำงานสาย กระทบผู้มีรายได้น้อย

วันที่เผยแพร่ผลสำรวจ : 25 มิถุนายน 2565

ที่มา : <https://today.line.me/>



เข้าสู่ระบบ

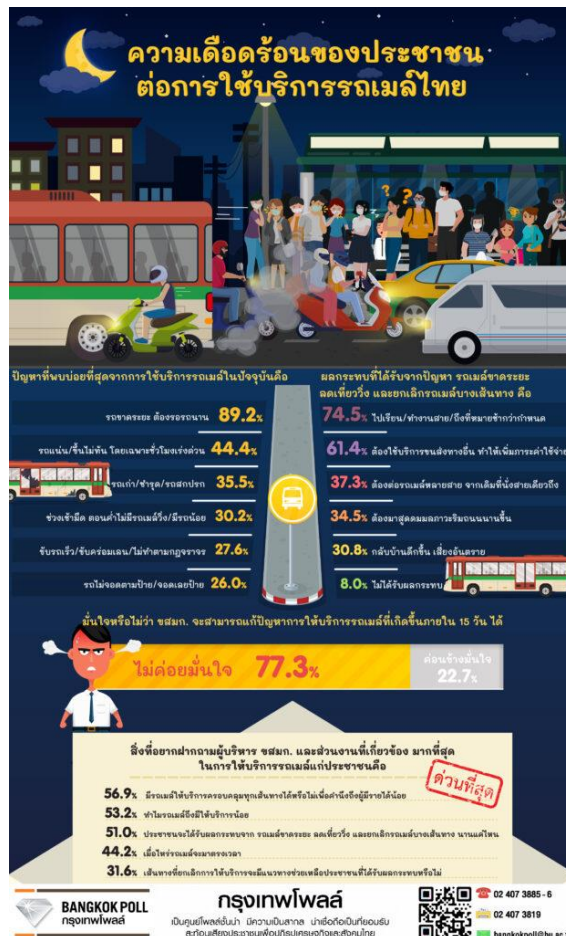
ประชาชนโอตดรเมล์ ขสมก.ขาดระยะส่งผลไปเรียน/ทำงานสาย กระทบผู้มีรายได้น้อย



อินโฟเควสท์

อัปเดต 25 มิ.ย. เวลา 14.43 น. • เผยแพร่ 25 มิ.ย. เวลา 14.38 น. • สำนักข่าวอินโฟเควสท์

ติดตาม



กรุงเทพโพลล์ เผยปัญหาที่ประชาชนส่วนใหญ่ร้อยละ 89.2% พบจากการใช้บริการรถโดยสารประจำทางขององค์การขนส่งมวลชนกรุงเทพ (ขสมก.) ในปัจจุบันคือ รถขาดระยะ ต้องรอรถนาน รองลงมาร้อยละ 44.4 คือ รถแน่น/ขึ้นไม่ทัน โดยเฉพาะในช่วงชั่วโมงเร่งด่วน และร้อยละ 35.5 คือ รถเก่า ชำรุด และสกปรก

โดยผลกระทบที่ประชาชนส่วนใหญ่ร้อยละ 75.4 ได้รับจากปัญหารถขาดระยะ ลดเที่ยววิ่ง และยกเลิกเดินรถในบางเส้นทาง คือ ไปเรียน/ทำงานสาย ถึงที่หมายช้ากว่ากำหนด รองลงมาร้อยละ 61.4 คือ ต้องใช้บริการขนส่งทางอื่น ทำให้เพิ่มภาระค่าใช้จ่าย และร้อยละ 37.3 คือ ต้องต่อรถหลายสาย จากเดิมนั่งเพียงสายเดียวถึงที่หมาย

หัวข้อข่าว : ประชาชนโอตารถเมลล์ ขสมก.ขาดระยะส่งผลไปเรียน/ทำงานสาย กระทบผู้มีรายได้น้อย

วันที่เผยแพร่ผลสำรวจ : 25 มิถุนายน 2565

ที่มา : <https://today.line.me/>

ขณะที่ประชาชนส่วนใหญ่ร้อยละ 77.3 ระบุว่าไม่ค่อยมั่นใจถึงไม่มั่นใจว่า ขสมก.จะสามารถแก้ปัญหาการให้บริการรถเมลล์ที่เกิดขึ้นให้หมดไปภายใน 15 วันได้ แต่ยังมีประชาชนร้อยละ 22.7 ที่ค่อนข้างมั่นใจถึงมั่นใจว่า ขสมก.แก้ไขปัญหาดังกล่าวได้

สิ่งที่อยากฝากถามผู้บริหาร ขสมก.และหน่วยงานที่เกี่ยวข้องเกี่ยวกับการให้บริการแก่ประชาชนมากที่สุดร้อยละ 56.9 คือ มีรถให้บริการครอบคลุมทุกเส้นทางได้หรือไม่เพื่อคำนึงถึงผู้มีรายได้น้อย รองลงมาร้อยละ 53.2 คือ ทำไมจึงมีปริมาณรถให้บริการน้อย และร้อยละ 51.0 คือ ประชาชนจะได้รับผลกระทบจากปัญหาขาดระยะ ลดเที่ยววิ่ง และยกเลิกสายรถเมลล์บางเส้นทางจะนานแค่ไหน

ทั้งนี้ กรุงเทพโพลล์ โดยมหาวิทยาลัยกรุงเทพ ได้สำรวจความเห็นประชาชนเรื่อง "ความเดือดร้อนของประชาชนต่อการใช้บริการรถเมลล์ไทย" โดยเก็บข้อมูลจากประชาชนในกรุงเทพและปริมณฑลที่ใช้บริการรถเมลล์จำนวน 1,151 คน ระหว่างวันที่ 17-21 มิ.ย.ที่ผ่านมา

โดย สำนักข่าวอินโฟเควสท์ (25 มิ.ย. 65)