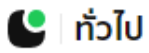


หัวข้อข่าว : เสียงสะท้อนคนกรุง ประสบปัญหาารถเมล์ขาดระยะ-รอนาน เตือนร้อนหนัก 89.2%

วันที่เผยแพร่ผลสำรวจ : 25 มิถุนายน 2565

ที่มา : <https://today.line.me/>



เข้าสู่ระบบ

## เสียงสะท้อนคนกรุง ประสบปัญหาารถเมล์ขาดระยะ-รอนาน เตือนร้อนหนัก 89.2%



NATIONTV

อัปเดต 25 มิ.ย. เวลา 17.20 น. • เผยแพร่ 25 มิ.ย. เวลา 17.14 น.

ติดตาม



กรุงเทพโพลล์ เผยผลสำรวจ "ความเดือดร้อนของประชาชน ต่อการใช้บริการรถเมล์ไทย" ประชาชนร้อยละ 89.2 ประสบปัญหา รถขาดระยะ ต้องรอนาน

กรุงเทพโพลล์ โดยมหาวิทยาลัยกรุงเทพ ลงพื้นที่สำรวจความคิดเห็นของประชาชนในเรื่อง "ความเดือดร้อนของประชาชน ต่อการใช้บริการรถเมล์ไทย" โดยเก็บข้อมูลจากประชาชนในกรุงเทพฯ และปริมณฑลที่ใช้บริการรถเมล์ จำนวน 1,151 คน เมื่อวันที่ 17-21 มิถุนายน ที่ผ่านมาพบว่า

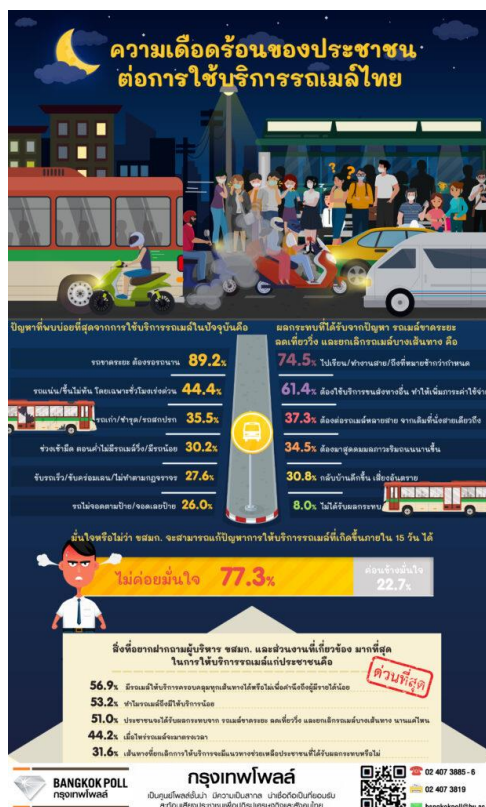
หัวข้อข่าว : เสียงสะท้อนคนกรุง ประสบปัญหาารถเมล์ขาดระยะ-รอนาน เตือนร่อนหนัก 89.2%

วันที่เผยแพร่ผลสำรวจ : 25 มิถุนายน 2565

ที่มา : <https://today.line.me/>



ปัญหาที่ประชาชนส่วนใหญ่ร้อยละ 89.2 พบจากการใช้บริการรถเมล์ในปัจจุบันคือ รขาดระยะ ต้องรอนาน รongลงมาร้อยละ 44.4 คือ รถแน่น/ขึ้นไม่ทัน โดยเฉพาะชั่วโมงเร่งด่วน และร้อยละ 35.5 คือ รถเก่า/ชำรุด/รถสกปรก



หัวข้อข่าว : เสียงสะท้อนคนกรุง ประสบปัญหารถเมล์ขาดระยะ-รอนาน เตือนรื้อรถ 89.2%

วันที่เผยแพร่ผลสำรวจ : 25 มิถุนายน 2565

ที่มา : <https://today.line.me/>

ทั้งนี้ ผลกระทบที่ประชาชนส่วนใหญ่ร้อยละ 75.4 ได้รับจากปัญหา รถเมล์ขาดระยะ ลดเที่ยววิ่ง และ ยกเลิกสายรถเมล์บางเส้นทาง คือ ไปเรียน/ทำงานสาย/ถึงที่หมายช้ากว่ากำหนด รongลงมาร้อยละ 61.4 คือ ต้องใช้บริการขนส่งทางอื่น ทำให้เพิ่มภาระค่าใช้จ่าย และร้อยละ 37.3 คือ ต้องต่อรถเมล์ หลายสาย จากเดิมที่นั่งสายเดียวถึง

เมื่อถามว่า "มั่นใจหรือไม่ว่า ขสมก. จะสามารถแก้ปัญหาการให้บริการรถเมล์ที่เกิดขึ้นภายใน 15 วัน ได้" ประชาชนส่วนใหญ่ร้อยละ 77.3 ระบุว่าไม่ค่อยมั่นใจถึงไม่มั่นใจเลย ขณะที่ร้อยละ 22.7 ระบุว่า ค่อนข้างมั่นใจถึงมั่นใจ



ส่วนสิ่งที่อยากฝากถามผู้บริหาร ขสมก. และในหน่วยงานที่เกี่ยวข้องมากที่สุด ในการให้บริการรถเมล์แก่ประชาชนมากที่สุดร้อยละ 56.9 คือ มีรถเมล์ให้บริการครอบคลุมทุกเส้นทางได้หรือไม่เพื่อคำนึงถึงผู้มีรายได้น้อย รongลงมาร้อยละ 53.2 คือ ทำไมรถเมล์ถึงมีให้บริการน้อย และร้อยละ 51.0 คือ ประชาชนจะได้รับผลกระทบจากปัญหาขาดระยะ ลดเที่ยววิ่ง และยกเลิกสายรถเมล์บางเส้นทาง นานแค่ไหน