

หัวข้อข่าว : โพลเผยหน้าหนาวปีนี้ คนอยากเที่ยวหลังอินจากโควิด แต่ติดที่ไม่มีเงิน หวังต่อ “คนละครึ่ง-เราเที่ยวด้วยกัน”

วันที่เผยแพร่ผลสำรวจ : 26 พฤศจิกายน 2565

ที่มา : www.thebangkokinsight.com

9 ธันวาคม 2565



MENU



THE BANGKOK
INSIGHT

Search



BUSINESS

โพลเผยหน้าหนาวปีนี้ คนอยากเที่ยวหลังอินจากโควิด แต่ติดที่ไม่มีเงิน หวังต่อ ‘คนละครึ่ง-เราเที่ยวด้วยกัน’

โดย WANPEN PUTTANONT © 26 พฤศจิกายน 2565

321

กรุงเทพฯ โพลเผยผลสำรวจนักท่องเที่ยวอยากออกเที่ยวช่วงไฮซีซั่นหน้าหนาว เชียงใหม่ยังครองแชมป์จังหวัดน่าเที่ยว หวันปัจจยลคนไม่มีเงิน หวังรัฐขยาย คนละครึ่ง-เราเที่ยวด้วยกัน

กรุงเทพฯ โพลเผยผลสำรวจนักท่องเที่ยวอยากออกเที่ยวช่วงไฮซีซั่นหน้าหนาวนี้ โดยเก็บข้อมูลจากกลุ่มนักท่องเที่ยว จำนวน 1,203 คน พบว่า ส่วนใหญ่ 77.3% เห็นว่า การท่องเที่ยวหน้าหนาวนี้จะดีกัคก่อนข้างมากถึงมากที่สุด ขณะที่ 22.7% เห็นว่าจะดีกัคน้อยถึงน้อยที่สุด



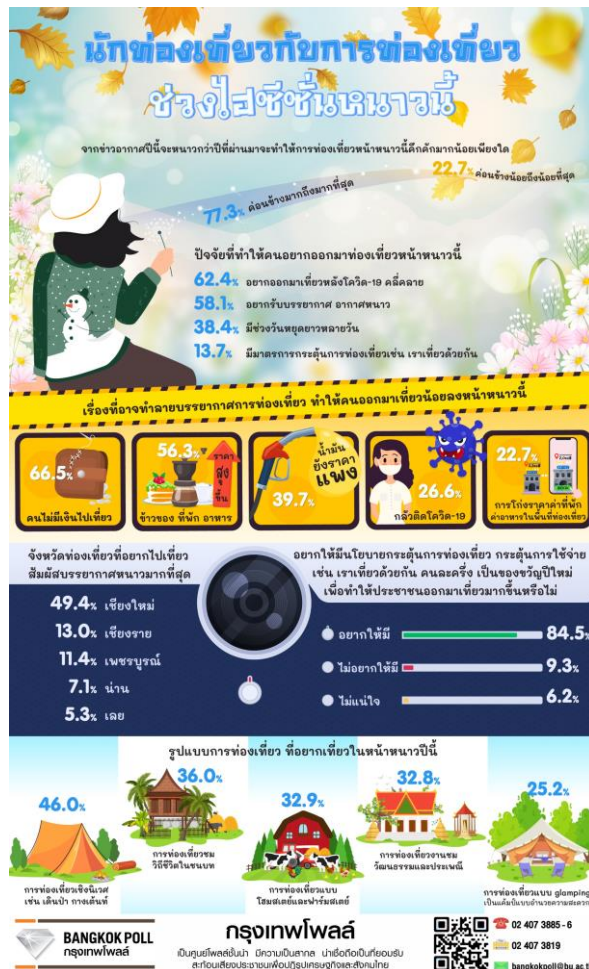
หัวข้อข่าว : โพลเผยหน้าหนาวปีนี้ คนอยากเที่ยวหลังอั้นจากโควิด แต่ติดที่ไม่มีเงิน หวังต่อ “คนละครึ่ง-เราเที่ยวด้วยกัน”

วันที่เผยแพร่ผลสำรวจ : 26 พฤศจิกายน 2565

ที่มา : www.thebangkokinsight.com

สำหรับปัจจัยที่ทำให้คนอยากออกมาท่องเที่ยวหน้าหนาวนี้พบว่า ส่วนใหญ่ 62.4% อยากออกมาเที่ยวหลังสถานการณ์โควิด-19 คลี่คลาย รองลงมาคือ อยากรับบรรยากาศอากาศหนาว คิดเป็น 58.1% และมีช่วงวันหยุดยาวหลายวัน คิดเป็น 38.4%

ส่วนเรื่องที่สามารถทำละลายบรรยากาศการท่องเที่ยว ทำให้คนออกมาเที่ยวน้อยลงหน้าหนาวนี้พบว่า ส่วนใหญ่ 66.5% เห็นว่าคนไม่มีเงินไปเที่ยว รองลงมา 56.3% เห็นว่า ข้าวของ ที่พัก อาหารราคาสูงขึ้น และ 39.7% เห็นว่า น้ำมันราคาแพง



ทั้งนี้เมื่อถามย้ำว่า อยากให้มีนโยบายกระตุ้นการท่องเที่ยว กระตุ้นการใช้จ่ายใช้สอย เช่น เราเที่ยวด้วยกัน คนละครึ่ง เป็นของขวัญปีใหม่ เพื่อให้ประชาชนออกมาเที่ยวมากขึ้นหรือไม่ ส่วนใหญ่ 84.5% อยากให้มี ขณะที่ 9.3% ไม่อยากให้มี ส่วน 6.2% ไม่แน่ใจ

เมื่อถามว่า จังหวัดท่องเที่ยวที่อยากไปเที่ยว สัมผัสบรรยากาศหนาวมากที่สุดพบว่า นักท่องเที่ยวอยากไปเชียงใหม่มากที่สุดคิดเป็น 49.4% รองลงมาคือ เชียงราย 13% เพชรบูรณ์ 11.4% น่าน 7.1% และเลย 5.3%

สุดท้ายเมื่อถามถึงรูปแบบการท่องเที่ยว ที่นักท่องเที่ยวอยากเที่ยวในหน้าหนาวปีนี้มากที่สุดคือ การท่องเที่ยวเชิงนิเวศ เช่น เดินป่า ทางเดินเท้า คิดเป็น 46% รองลงมาคือ การท่องเที่ยวชมวิถีชีวิตในชนบท 36% และ การท่องเที่ยวแบบโฮมสเตย์และฟาร์มสเตย์ 32.9%