

หัวข้อข่าว : กรุงเทพโพลล์เผย คนไทยรอ 'เราเที่ยวด้วยกัน' 66% โอด 'ไม่มีเงินเที่ยว'

วันที่เผยแพร่ผลสำรวจ : 27 พฤศจิกายน 2565

ที่มา : www.amarintv.com



ข่าว วิดีโอ ละคร ซีพอสองพุงโกด์ ไลฟ์สไตล์ พังรายการ ตรวจสอบลากกันแบ่งรัฐบาล ผู้ประกาศข่าว

SPOTLIGHT

Insight Business/Marketing Economy Finance Digital Assets Lifestyle Sustainability Columnist Positioning Must Watch

Spotlight > ข่าวเศรษฐกิจ > กรุงเทพโพลล์เผย คนไทยรอ 'เราเที่ยว...

— ข่าวเศรษฐกิจ

กรุงเทพโพลล์เผย คนไทยรอ 'เราเที่ยวด้วยกัน' 66% โอด 'ไม่มีเงินเที่ยว'

27 พ.ย. 65

1185

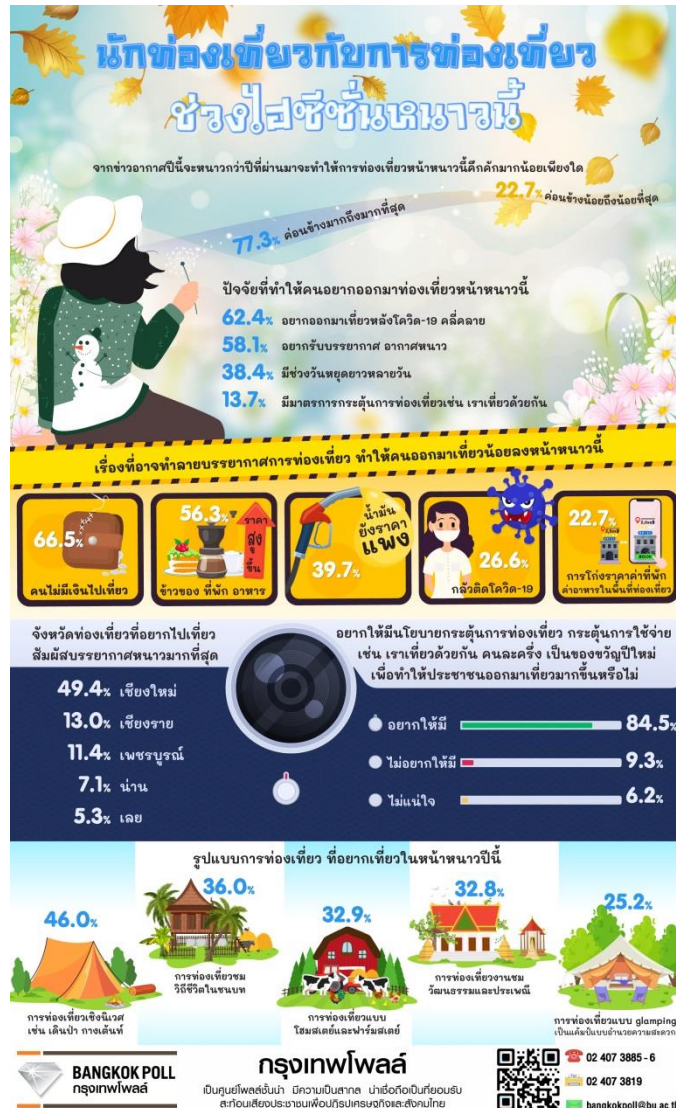


'กรุงเทพโพลล์' โดยมหาวิทยาลัยกรุงเทพ เผยผลสำรวจความคิดเห็นเรื่อง "นักท่องเที่ยวกับการท่องเที่ยวช่วงไฮซีซั่นหน้านี้" พบว่า ส่วนใหญ่เห็นว่าการท่องเที่ยวหน้าหน้าปีนี้จะดีดักค่อนข้างมากถึงมากที่สุด 77.3% ขณะที่เห็นว่าจะดีดักน้อยถึงน้อยที่สุด 22.7%

หัวข้อข่าว : กรุงเทพโพลล์เผย คนไทยรอ 'เราเที่ยวด้วยกัน' 66% โอด 'ไม่มีเงินเที่ยว'

วันที่เผยแพร่ผลสำรวจ : 27 พฤศจิกายน 2565

ที่มา : www.amarintv.com



ผลสำรวจความคิดเห็นจากกลุ่มนักท่องเที่ยว 1,203 คน พบว่า ปัจจัยที่ทำให้คนอยากออกมาท่องเที่ยวหน้าหนาวนี้ 62.4% อยากออกมาเที่ยวหลังสถานการณ์โควิด-19 คลี่คลาย รองลงมาคือ 58.1% อยากรับบรรยากาศ อากาศหนาว และ 38.4% มีช่วงวันหยุดยาวหลายวัน

ส่วนปัจจัยที่อาจทำให้ประชาชนตัดสินใจไม่ออกเดินทางท่องเที่ยวในช่วงไฮซีซั่นนี้ ส่วนใหญ่ เห็นว่าคนไม่มีเงินไปเที่ยว คิดเป็น 66.5% รองลงมา เห็นว่าข้าวของ ที่พัก อาหารราคาสูงขึ้น คิดเป็น 56.3% และเห็นว่าน้ำมันยังราคาแพง คิดเป็น 39.7%

ขณะที่ ส่วนใหญ่ยังอยากให้มีนโยบายกระตุ้นการท่องเที่ยว กระตุ้นการใช้จ่ายให้สะดวก เช่น เราเที่ยวด้วยกัน คนละครึ่ง เป็นของขวัญปีใหม่ เพื่อให้ประชาชนออกมาเที่ยวมากขึ้น 84.5% ขณะที่ ไม่อยากให้มี ส่วน 6.2% ไม่แน่ใจ

หัวข้อข่าว : กรุงเทพโพลล์เผย คนไทยรอ ‘เราเที่ยวด้วยกัน’ 66% โอด ‘ไม่มีเงินเที่ยว’

วันที่เผยแพร่ผลสำรวจ : 27 พฤศจิกายน 2565

ที่มา : www.amarintv.com

จุดหมายปลายทางที่นักท่องเที่ยวอยากไปเที่ยว สัมผัสบรรยากาศหนาวมากที่สุด คือ จังหวัดเชียงใหม่ที่ 49.4% รองลงมาคือ เชียงราย 13.0% เพชรบูรณ์ 11.4% น่าน 7.1% และเลย 5.3%



และรูปแบบการท่องเที่ยว ที่นักท่องเที่ยวอยากเที่ยวในหน้าหนาวปีนี้มากที่สุดคือ การท่องเที่ยวเชิงนิเวศ เช่น เดินป่า กางเต็นท์ คิดเป็น 46.0% รองลงมาคือการท่องเที่ยวชมวิถีชีวิตในชนบท คิดเป็น 36.0% และการท่องเที่ยวแบบโฮมสเตย์และฟาร์มสเตย์ คิดเป็น 32.9%